



**RIGEL MEDICAL**  
GMC-INSTRUMENTS GROUP

# SafeTest 60

Un analizador simple, robusto y rentable para pruebas generales de seguridad eléctrica

Rigel SafeTest 60 es un analizador de seguridad eléctrica robusto y confiable. Es ideal para probar grandes volúmenes de equipos médicos y de laboratorio que no requieren pruebas de partes aplicadas, como camas, bombas de infusión, CPAP's y centrifugadoras, etc.


Con una gran pantalla a color y una interfaz de usuario codificada por colores, es fácil seleccionar las pruebas necesarias con una sola tecla, mientras que el acceso entre pruebas hace que el proceso de prueba sea más rápido y confiable.

Aunque pequeño, SafeTest 60 incluye una gama de pruebas de seguridad para permitir el cumplimiento de una serie de estándares internacionales de seguridad eléctrica, incluyendo pruebas corrientes de fuga conforme IEC 60601, 62353, 61010 y NFPA-99; pruebas de protección a tierra de acuerdo a IEC 62353, 61010 y NFPA-99, y pruebas de aislamiento según la IEC 62353.

El control manual completo ofrece la ventaja de ejecutar solo aquellas pruebas específicas que se requieren y proporcionar al usuario el control total de los ciclos de trabajo, haciendo que las pruebas sean sencillas, fáciles y rápidas.

La advertencia automática de vías secundarias a tierra garantiza que los usuarios sean conscientes de que realizan lecturas no válidas, obteniendo resultados correctos y precisos desde la primera vez.

SafeTest 60 está disponible en diversas configuraciones de voltaje de operación para adaptarse a los mercados locales e internacionales, y se incluye un estuche protector.



Clavija Schuko  
y otras más  
disponibles

**medical it**  
METROLOGÍA BIOMÉDICA

MEDICAL IT ES DISTRIBUIDOR MASTER EN LATINOAMÉRICA



[www.medicalitech.com](http://www.medicalitech.com)



**RIGEL MEDICAL**  
GMC-INSTRUMENTS GROUP

► **Diseño compacto, robusto y portátil**

Un analizador de seguridad portátil fuerte y duradero, SafeTest 60 puede soportar incluso los requisitos de prueba más rigurosos



◀ **Listo para usar, directamente desde la caja**

SafeTest 60 es tan fácil de usar que no necesita entrenamiento especializado. Incluye una funda de transporte protectora para garantizar un fácil almacenamiento y transporte de un lugar a otro

► **Paso rápido entre pruebas con interrupciones de alimentación minimizadas**

La simplicidad es la clave para garantizar que el SafeTest 60 ofrezca pruebas de seguridad rápidas y fiables



► **Pruebas acorde a los estándares internacionales**

SafeTest 60 tiene una gran gama de pruebas para ayudarle a cumplir con diferentes estándares, incluyendo pruebas de corrientes de fuga según los requisitos IEC 60601, 62353, 61010 y NFPA-99, resistencia a tierra de IEC 62353, 61010 y NFPA-99 y pruebas de aislamiento de IEC 62353



▶ **Control manual de las condiciones de falla**

El control manual completo ofrece la ventaja de ejecutar solo aquellas pruebas específicas que se requieren y proporcionar al usuario el control total de los ciclos de potencia, lo que hace que las pruebas sean sencillas, fáciles y rápidas.



◀ **Pruebas de aislamiento**

En ciertos mercados locales y para probar ciertos productos eléctricos, las pruebas de aislamiento son un requisito imprescindible. Las pruebas simples y rápidas de resistencia de aislamiento garantizarán que se cumplan los requisitos locales o específicos y también pueden mostrar un posible deterioro del aislante o mostrar posibles fallas entre neutro y tierra

◀ **Gran pantalla nítida a color**

La gran pantalla en color es visible incluso con poca luz y desde lejos, lo que la convierte en el analizador ideal para condiciones oscuras o incluso muy claras. Una pantalla en color invertido significa que la pantalla se puede utilizar en habitaciones oscuras sin ser demasiado disruptiva para los pacientes, y con un deslumbramiento de pantalla reducido



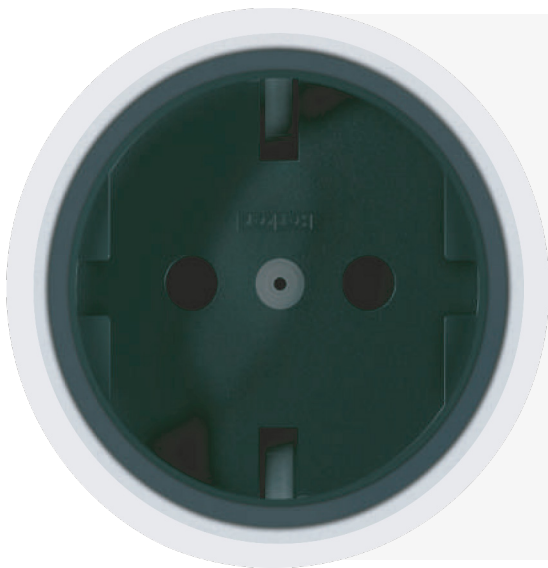


▶ **Pruebas precisas de puesta a tierra en alta corriente y baja energía**

La tecnología de unión única de Rigel, proporciona lecturas exactas y precisas, ahorrando tiempo y reemplazo innecesario de buenos cables de red. Las mediciones todavía se llevan a cabo a 200mA para asegurar que se esté identificando el desgaste mecánico..

▶ **Advertencias de vías secundarias a tierra para garantizar una configuración válida de la prueba**

Obtenga los resultados correctos desde la primera vez y ahorre tiempo evitando repetir las pruebas gracias a la verificación automatizada de Rigel de la configuración de red entrante y las vías secundarias que resultan en falsos positivos..



▶ **Disponible en configuraciones de línea internacionales**

SafeTest 60 es un producto verdaderamente global, disponible en la más amplia gama posible de configuraciones de red para satisfacer los requisitos local es en todo el mundo. Póngase en contacto con nosotros en [support@rigelmedical.com](mailto:support@rigelmedical.com) para consultar la configuración de red disponible para su área.

- USA, 120V, 20A
- USA, 240V, 15A
- Schuko Alemania, 230V
- UK, 230V
- Schuko Francia/Polonia, 230V.
- China, 220V
- India/Sudáfrica, 220V
- Japón, 100V
- Australia/Nueva Zelanda, 10A/230V.

Más versiones disponibles. Póngase en contacto en [contacto@medicalitech.com](mailto:contacto@medicalitech.com)  
También opera en cualquier suministro de red entre 90-264V, 48-68Hz



## Especificaciones técnicas

Método	Técnica 2 cables ZAP
Corriente de prueba	>3 200mADC en 2ff 4-24Vrms o/c
Voltaje de prueba máx.	0,001 - 0,999ff / 0,001ff
Rango de medición (rango bajo)	Resolución 1,00 - 9,99ff / 0,01ff
Rango de medición (rango medio)	Resolución 10,0 - 19,9ff / 0,1ff
Rango de medición (rango alto)	Resolución 3 1% del valor, 3 5mff Prueba se cancela si $\geq 30VAC$ o DC con entradas
Exactitud	4mm
Circuito de protección	

### Resistencia de aislamiento (No versión EUA)

Medición	EUT a tierra
Voltaje	500VDC @1mA.
Voltaje máximo O/C	<600VDC
Rango	100K - 20Mff 3 5% 3 2 dígitos
Resolución	0,01Mff
Corriente de corto circuito	<2mA

### Mediciones de corriente de fuga

IEC 62353	Fuga de equipo (Directo)
IEC / AAMI 60601	Fuga de Tierra + Cubierta
NFPA-99	Fuga de tierra + chasis
IEC 61010	Fuga de toque, Voltaje de toque
Voltaje de prueba	Voltaje de línea
Rango de medición	0,1- 9999QA (0,1-8000QA típico para IEC 61010)
Resolución de medición	0,1QA
Exactitud	3 2%, 3 5QA
Polaridad inversa	Teclado
Condiciones de falla única	Neutro abierto Tierra abierta IEC 60601 - 62353, NFPA-99

**Frecuencia de respuesta** y IEC 61010

### Voltaje de medición

Aplicación	L-N, L-E, N-E voltaje de toque (IEC 61010)
Rango	0,0V - 300VAC
Resolución	0,1V
Exactitud	3 2% 3 5 dígitos (entre 10V - 270VAC) 45,0 - 66,0Hz
Frecuencia de línea	0,1Hz
Resolución	No especificada
Exactitud	

### Medición de corriente de carga EUT

Rango	0,0A - 20,0A
Resolución	0,1A
Exactitud	35% 3 2 dígitos
Fuente de alimentación	20A @ 120V / 16A @ 230V
Corriente máxima	15A a 20A, 5 min. on/5 min. off
Ciclo de trabajo	10A a 15A, 7 min. on/3 min. off
Voltaje de línea	0A a 10A, continuo 90-264V, 48-64Hz

## Especificaciones Generales

Peso	1,1kg / 2,5lbs (unidad)
Tamaño (L x A x A)	2,2kg / 5lbs (completo con accesorios) 225 x 150 x 100 mm / 9 x 6 x 4"

### Servicio y garantía

SafeTest 60 incluye una actualización de 24 meses de garantía (sujeta a términos y condiciones, disponible en: [www.rigelmedical.com/register-product](http://www.rigelmedical.com/register-product))

Las especificaciones técnicas pueden cambiar sin previo aviso

Rev 1.3, 2021

## Accesorios estándar (incluidos con SafeTest 60)

- Certificado de calibración
- Estuche de transporte
- Punta de prueba con clip
- Cable de alimentación
- Manual electrónico de uso
- Guía de inicio rápido